



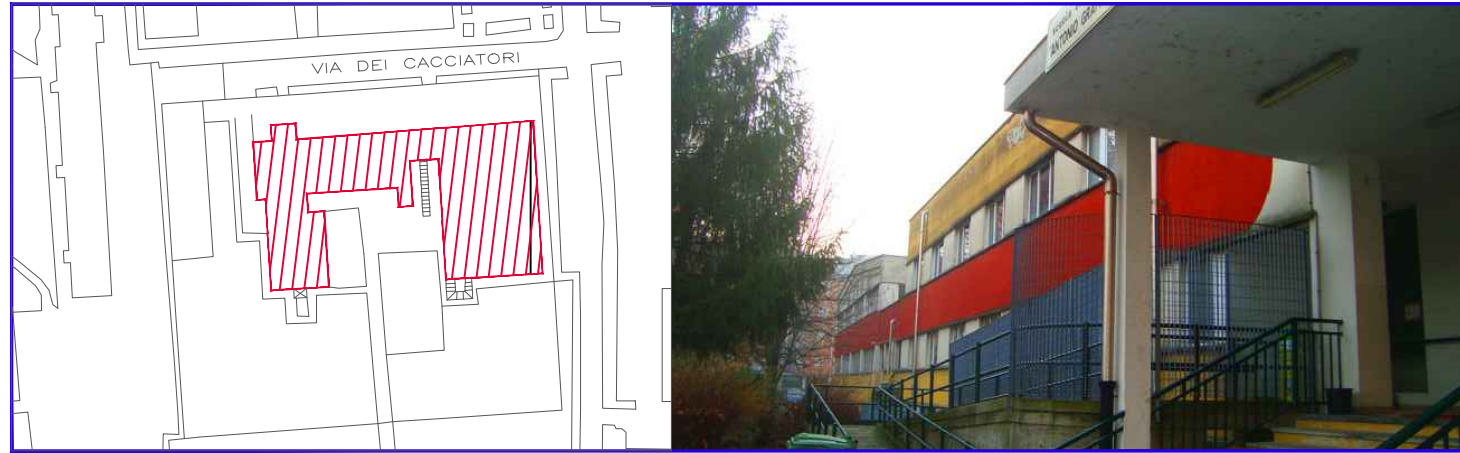
COMUNE DI NICHELINO

CITTA' METROPOLITANA DI TORINO

77

INTERVENTO DI MANUTENZIONE STRAORDINARIA SUL PATRIMONIO IMMOBILIARE COMUNALE - EDILIZIA SCOLASTICA II LOTTO

Scuola Primaria "A. Gramsci" - via Cacciatori, 21/12
COD. ED. 08



Progettisti :

FABRICATRE
studio associato architettura e ingegneria
arch. Maurizio Testa
arch. Stefania Zitti
ing. Fabio Oliari

via G. Regaldi, 3 10154 Torino t/f 011.885337 info@fabricatre.it

Il Responsabile del Procedimento :

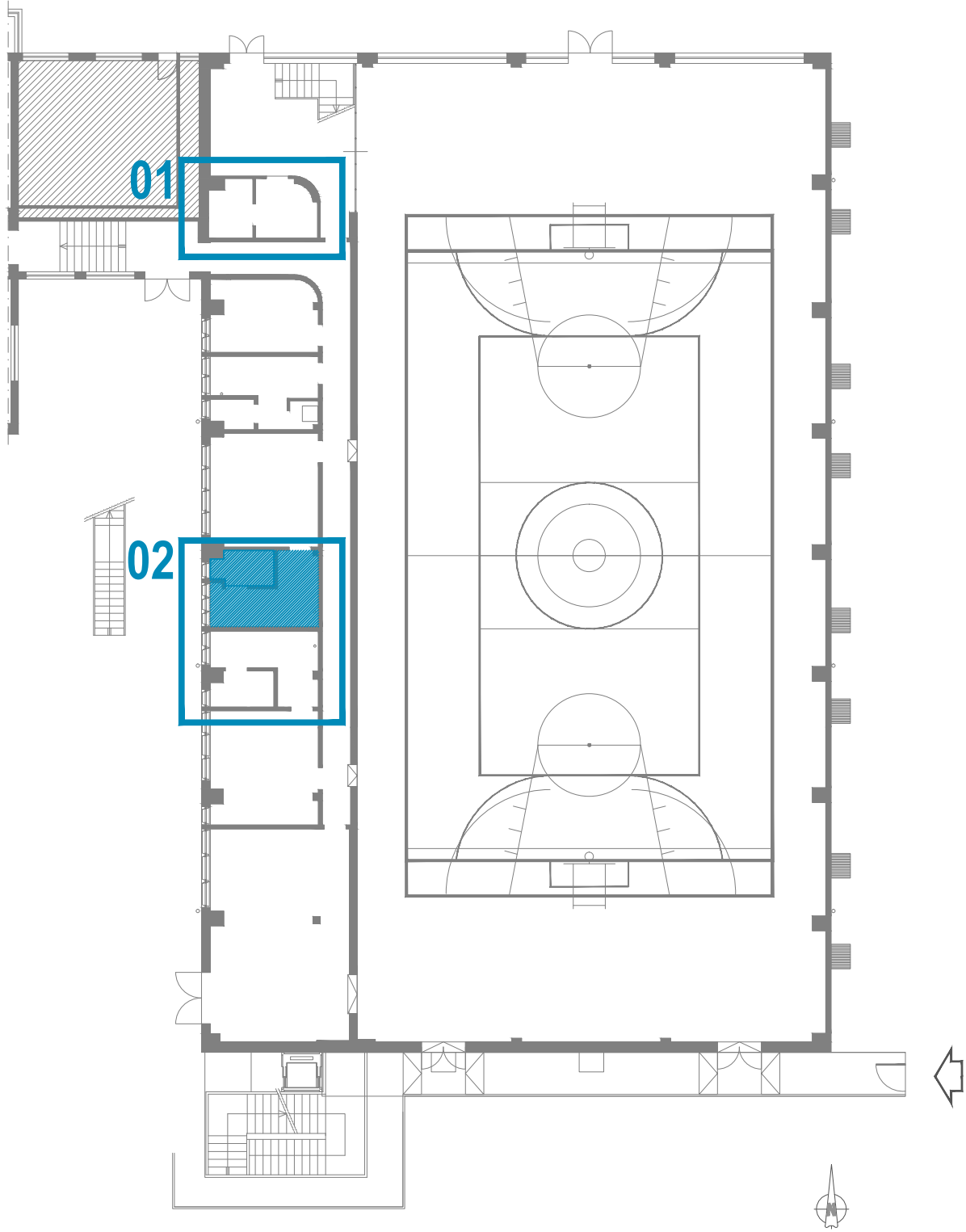
Ing. Luigi Amendolara
(Responsabile P.O.)

PROGETTO ESECUTIVO

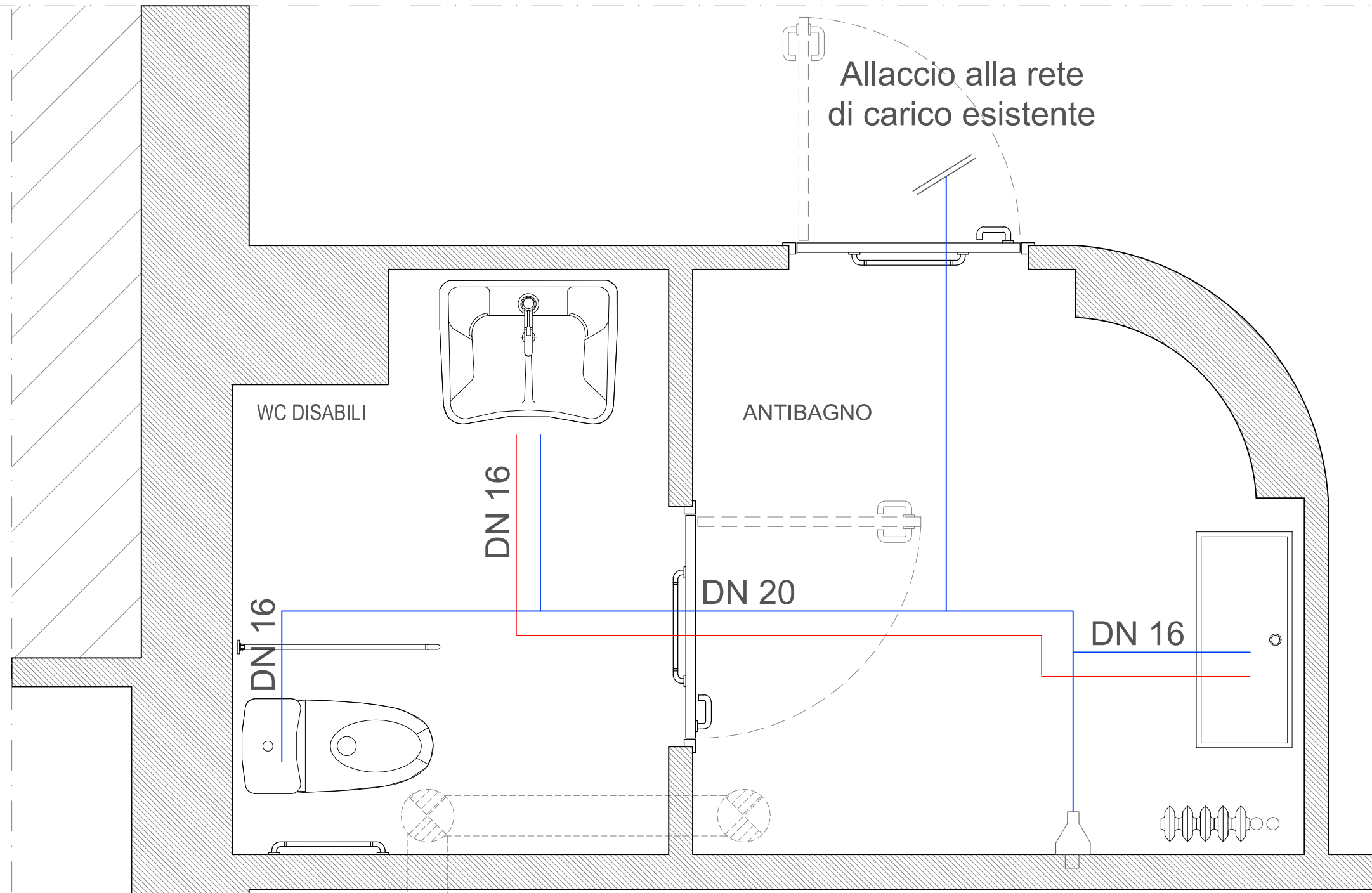
INTEGRAZIONE IMPIANTO IDROSANITARIO				scala 1:50
ADDUZIONE E SCARICO NUOVI SERVIZI IGIENICI DISABILI				
REV	MODIFICHE	DATA	DATA ultimo aggiornamento	08_PE.IS.PNT.01
0	EMISSIONE	marzo 2017		
1	REVISIONE	aprile 2018		
file	08_PE.IS.PNT.01.dwg			

LEGENDA

- Tubazione impianto acqua sanitaria - acqua fredda
realizzato in tubo multistrato conforme UNI EN 21003 e UNI 9182.
- Tubazione impianto acqua sanitaria - acqua calda
realizzato in tubo multistrato conforme UNI EN 21003 e UNI 9182.
- Tubazione impianto di scarico acque nere
realizzato in tubo PVC-U realizzati secondo norma UNI EN 1329-1.
- Rubinetto ad incasso con cappuccio cromato per intercettazione acqua
fredda e calda



01 Servizio igienico disabili palestra
1° piano fuori terra



PRESCRIZIONI TECNICHE GENERALI

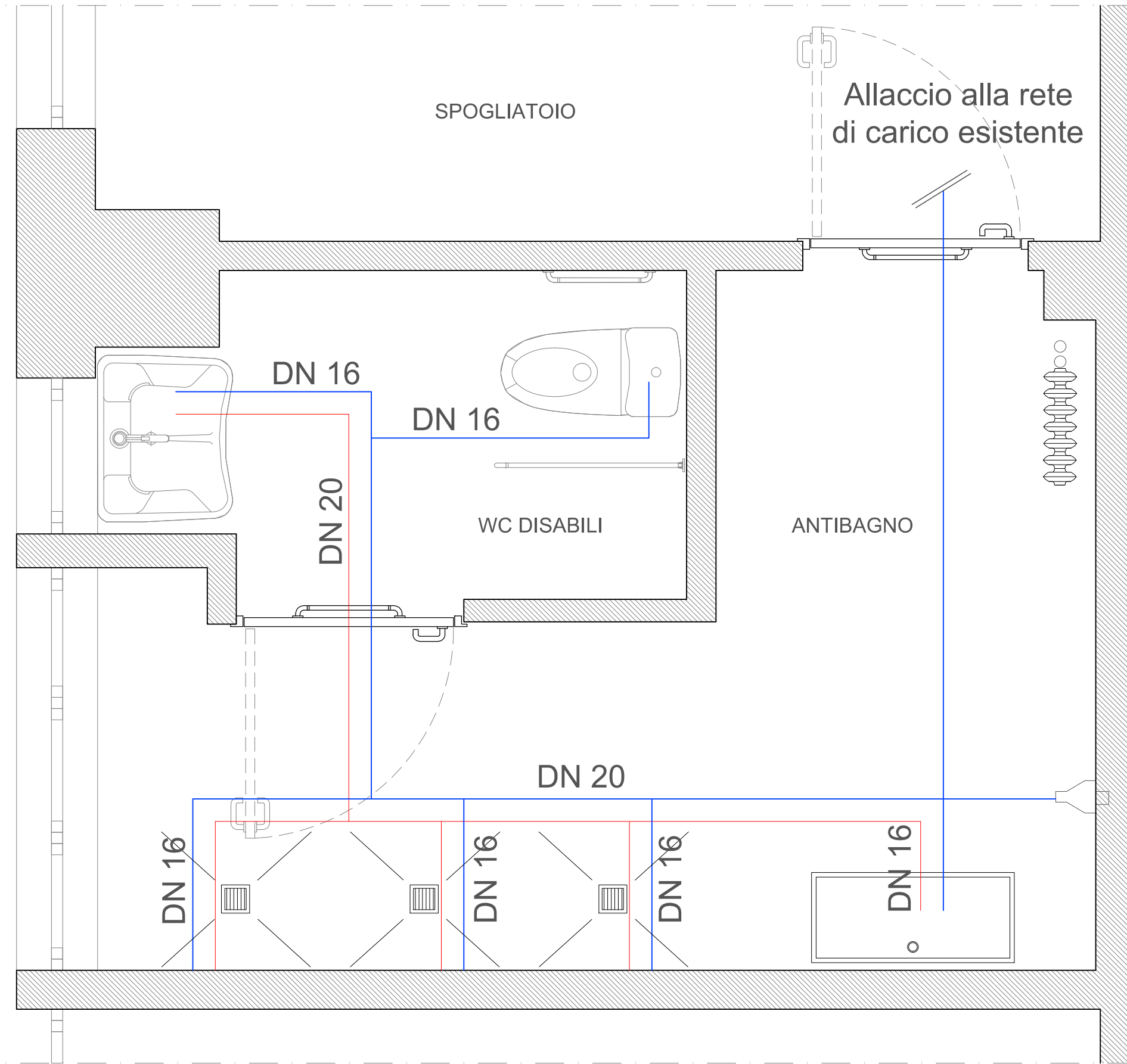
Per l'erogazione tutti gli apparecchi sanitari saranno forniti di rubinetteria/miscelatori manuali a chiusura temporizzata. Ogni locale "servizio igienico" sarà dotato di rubinetti d'intercettazione delle adduzioni acqua (calda e fredda), del tipo da incasso a cappuccio cromato. Tutte le tubazioni (tanto quelle percorse da acqua calda quanto quelle per acqua fredda) saranno coibentate a norma di legge 10/91 (spessore minimo 6 mm). Tutti i materiali, ed in particolare le tubazioni per il convogliamento dell'acqua potabile, saranno conformi alle disposizioni del Ministero della Sanità, ed in particolare al D.P.R. 1095/68. Ogni allacciamento idrico di lavabi sarà realizzato con posizionamento sotto apparecchio di rubinetti d'intercettazione con filtro. Sulla adduzione idrica a monte della cassetta di risciacquo del vaso sarà posizionato idoneo rubinetto. Sarà garantita la posa a "Regola d'arte" secondo quanto previsto da DM 22/01/2008 n. 37.

DN 110
Allaccio alla rete
di scarico esistente

PRESCRIZIONI TECNICHE TUBAZIONI DI SCARICO PVC

Fornitura di tubi e raccordi in PVC-U realizzati secondo norma UNI EN 1329-1 destinati all'utilizzo nelle reti di scarico per acque domestiche a bassa ed alta temperatura. I raccordi possono essere realizzati con sistemi di giunzione con bichiere a guarnizione monolabbro o con bichiere ad incollare. I colori possibili sono: Grigio RAL 7037 - Rosso bruno RAL 8023 - Arancione RAL 2003. I sistemi di tubazioni devono garantire un'emissione di rumore inferiore a quanto previsto dal DPCM 5/12/1997 che per impianti a funzionamento discontinuo prevede un limite di 35 dB misurato in opera secondo norma UNI EN ISO 16032. I sistemi di tubazioni devono essere realizzati con materiali che permettano la classificazione al fuoco secondo norma UNI EN 13051 e le relative euroclassi di reazione al fuoco. Sarà garantita la posa a "Regola d'arte" secondo quanto previsto da DM 22/01/2008 n. 37.

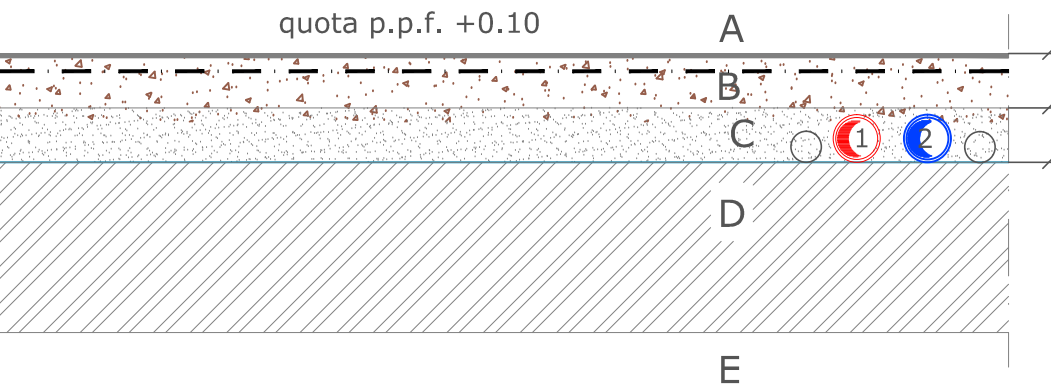
02 Blocco servizi igienici spogliatoi palestra
1° piano fuori terra



DN 110
Allaccio alla rete
di scarico esistente

INTEGRAZIONE IMPIANTO
DI ADDUZIONE ESISTENTE

PARTICOLARE PASSAGGIO TUBAZIONI

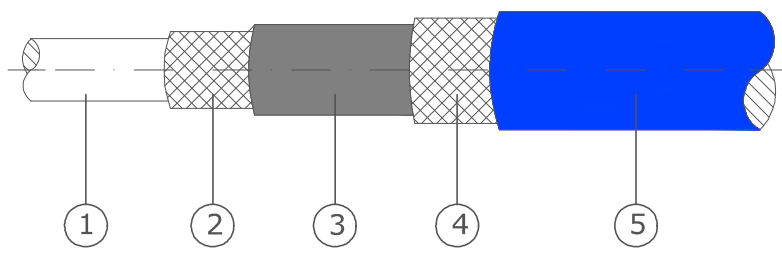


- A - Pavimentazione in piastrelle: 2 cm
- B - Massetto alleggerito con rete elettrosaldata: 8 cm
- C - Rifacimento sottofondo in cemento magro: 8 cm
- D - Soletta esistente in laterocemento al rustico
- E - Vespaio - non accessibile dai servizi igienici
- 1 - Tubazione multistrato alimentazione acqua calda
- 2 - Tubazione multistrato alimentazione acqua fredda

TUBAZIONE IN POLIETILENE RETICOLATO

Tutte le linee di adduzione acqua saranno realizzate con tubazioni multistrato minimo PN10 composte da tubo interno in polietilene reticolato PE-Xc proietto da strato intermedio in alluminio saldato di testa longitudinalmente e strato esterno in polietilene ad alta densità con temperatura massima di esercizio 95°C, avente certificato di reazione al fuoco Classe 1 ed omologazione del Ministero degli Interni.

- 1 - Tubazione in PE-Xc
- 2 - Strato adesivo
- 3 - Alluminio
- 4 - Strato adesivo
- 5 - Tubazione in PE-Xc



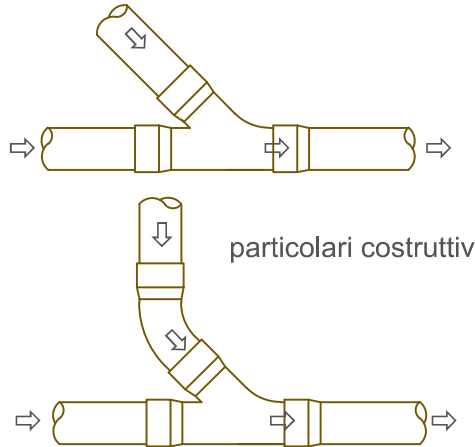
INTEGRAZIONE IMPIANTO
DI ADDUZIONE ESISTENTE

PEZZI SPECIALI TUBAZIONI PVC

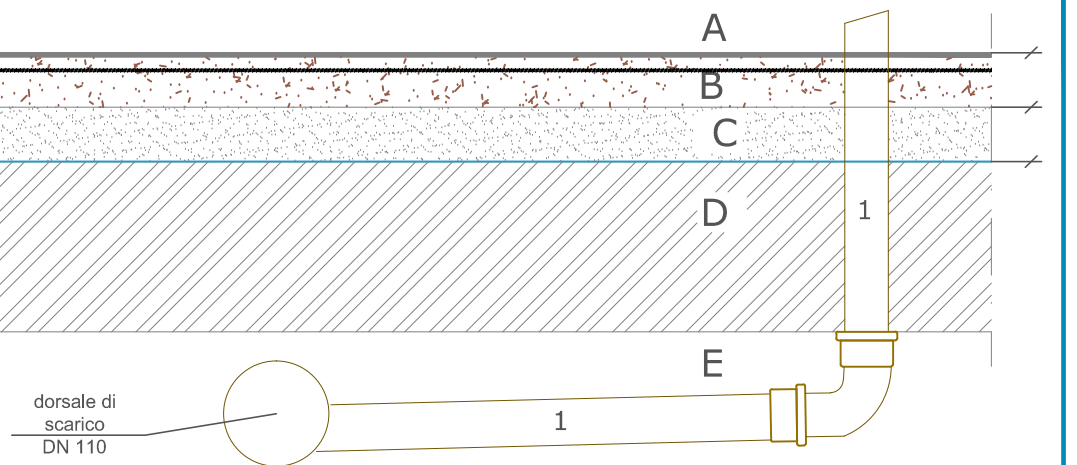
pezzo speciale per raccordi di tubazioni con diversi diam.

particolare costruttivo

pezzi speciali a 45° per cambi direzione delle tubazioni



PARTICOLARE PASSAGGIO TUBAZIONI



- A - Pavimentazione in piastrelle: 2 cm
- B - Massetto alleggerito con rete elettrosaldata: 8 cm
- C - Rifacimento sottofondo in cemento magro: 8 cm
- D - Soletta esistente in laterocemento al rustico
- E - Vespaio - accessibile tramite botola dai servizi igienici
- 1 - Tubazione di scarico in PVC staffata all'intradosso del vespaio